

## 목 차

### <2015년 12월>

#### I. 주요 행사

1. 아스팔트분과 업체 탐방 및 세미나
2. 도로정책분과위원회 세미나
3. 도로기초분과위원회 세미나

#### II. 주요 회의

1. 이사회 워크샵
2. 유지보수/재활용분과 간사회의]
3. 학회지편집위원회 회의

### <2015년 11월>

#### I. 주요 행사

1. 한국블록포럼 세미나(블록포장전문연구위원회)
2. 시멘트분과위원회 국제워크샵
3. 도로정책분과 국제세미나
4. 포장재료의 재활용 국제워크샵
5. 아스팔트포장 기술강좌
6. 도로문화분과위원회 세미나(17차)
7. 도로설계분과위원회 현장견학
8. 북한도로전문연구위원회 현장견학

#### II. 주요 회의

1. 보직이사회 회의
2. 아스팔트분과위원회 간사회의
3. 도로안전분과 자문회의
4. 학회지편집위원회 회의

※ 목차를 클릭하면 해당 내용으로 이동합니다

<2015년 12월>

## I. 주요 행사

### 1. 아스팔트포장분과위원회 업체탐방 및 세미나(위원장 이경하)

아스팔트포장분과 위원회에서는 아스팔트포장 관련 업체탐방 및 세미나를 개최합니다.  
관심있는 회원 여러분의 많은 참석부탁드립니다.

- 일시 : 2015. 12. 4(금) 16:00
- 장소 : 인성산업(주) 본사(서울 영등포구 소재) 회의실
- 문의 : 위원장 이경하 [khlee@ex.co.kr](mailto:khlee@ex.co.kr) 031-371-3362

목차로 돌아가기

### 2. 도로정책분과위원회 세미나(위원장 김준기)

■ 회의명: 미래를 설계하는 도로정책 방향

■ 목 적

- 인구구조변화 등 사회·경제적 여건변화 및 Autonomous Vehicle 등 급변하는 과학기술의 발전 등에 따른 도로의 역할 논의를 통한 새로운 도로정책 발전방향 모색

■ 일시 및 장소 : 2015년 12월 9일(수) 오후 4시, 토즈선릉점

■ 주 관 : 한국도로학회 도로정책분과위원회

■ 행사순서(안)

- 16:00 개회사
- 16:05 주제발표
  1. 주 제 : 사회·경제적 여건변화 등에 따른 도로 관련법 정비방안  
발표자 : 윤서연 (국토연구원 책임연구원)
  2. 주 제 : 자율주행자동차 시대와 도로안전성과의 관계  
발표자 : 오철 (한양대학교 교수)
  3. 주 제 : 첨단교통에 따른 도로분야 제도 개선 방향  
발표자 : 박준환 (국회입법조사처 입법조사연구관)

- 17:20 휴 식

- 17:30 토 론

강경표 연구위원 (한국교통연구원)  
고용석 센터장 (국토연구원)  
김동규 교수 (서울대학교)  
김종학 연구위원 (국토연구원)  
김혜란 책임연구원 (국토연구원)

- 18:20 폐 회

목차로 돌아가기

### 3. 도로기초분과위원회 세미나 (위원장 최재순)

- 일시 : 2015년 12월 29일(화) 16:00
- 장소 : 대우푸르지오밸리(삼성동)
- 주제 : 도로함몰 대책마련을 위한 지반공학적 기술의 현재와 미래  
- 서울시를 비롯한 3대 국책R&D과제를 중심으로
- 문의 : 위원장 최재순 geotech@skuniv.ac.kr 010-6340-4534

목차로 돌아가기

<2015년 12월>

## II. 주요 회의

### 1. 이사회 워크샵 (회장 이광호)

- 일 시 : 2015. 12. 3. (목) 15:00
- 장 소 : 토즈(강남2호점)
- 주 제  
가. 학회 제반규정 개선방안  
나. SCI 진입을 위한 방안  
다. 학술대회 개선 방안  
라. 학회 재정 수입에 대한 논의
- 문 의 : 학회사무국 02) 3272-1993

목차로 돌아가기

### 2. 유지보수/재활용분과 간사회의 (위원장 정진훈)

- 일 시 : 2015. 12. 3. (목) 18:30
- 장 소 : 서초동
- 주 제 : 2015년도 사업실적 검토 및 2016년도 사업계획 수립
- 문 의 : 김상호 02) 3433-3071 / 010-2287-0557

목차로 돌아가기

### 3. 학회지편집위원회 회의 (위원장 박철우)

- 일시: 2015년 12월 10일(금) 18:00
- 장소: 학회사무실
- 문 의 : 학회사무국 02) 3272-1993

목차로 돌아가기

## <2015년 11월>

### I. 주요 행사

#### 1. 한국블록포럼 세미나 (블록포장전문연구위원회 위원장 조윤호)

한국블록포럼에서 2015년 11월 3일 (화요일) 중앙대학교에서 열리는 제 1회 한국블록포럼 세미나를 벨기에 로드 연구소의 수석 연구원 및 자문 위원으로 계시는 루벤 대학교의 Beeldens Anne 교수님을 모시고 투수성 블록 및 유럽의 블록포장 도로 적용 사례에 대한 내용으로 개최했습니다.

- 시간 : 2015. 11. 3 (화) 15:00~ 17:00
- 장소 : 중앙대학교 302관(대학원) 5층 대회의실
- 주제 : 유럽의 경험을 토대로 한 블록포장의 도로 적용 사례
- 강사 : Beeldens Anne ( University of Leuven –euven Belgium)
- 주최 : 한국블록포럼
- 후원 : 중앙대학교, 한국도로학회(블록포장전문연구위원회)

목차로 돌아가기

#### 2. 시멘트분과위원회 국제 워크샵(위원장 한승환)

- 주관 : 시멘트포장 분과위원회 (한국도로공사 도로교통연구원, 한국건설기술연구원 합동)
- 회의명 : 유럽 콘크리트포장 전문가 초청 워크샵
- 일시 및 장소 : 2015.11.04.(수) 09:00-18:30, 코엑스 회의실 300호
- 참석인원 : 분과위원 등 약 50여명
- 워크샵 프로그램

사회 : 한승환, 분과위원장

1부	10:00-10:10	인사말
	10:00-10:40	QC/QA procedures of Pavement construction in Germany • Oliver Ripke, 독일 연방도로연구소(BAST)
	10:40-11:20	QC/QA procedures of Pavement construction in Japan • Keizo Kamiya, 일본 고속도로연구소(NEXCO RI)
	11:20-12:00	Hierarchy of standard specifications in France • Pascal Rossigny, 프랑스 도로연구소(CEREMA)
	12:00-14:00	점심
2부	14:10-14:50	Durability of concrete pavement materials • Anne Beeldens, 벨기에 도로연구소(BRRC)
	14:50-15:30	Construction and performance of two-lift concrete pavements • Mario Krmek, 오스트리아 도로청(ASFINAG)
	15:30-16:00	간편하고 경제적인 이층포장공법의 개발 • 윤경구, 강원대학교
	16:00-16:20	휴식
	16:20-17:00	CRCP design and construction in Europe • Luc Rens, 유럽포장협회(EUPAVE)
	17:00-17:40	CRCP design and construction in USA • Moon Won, 미국 텍사스텍 대학교(Texas Tech Univ.)
	17:40-18:10	한국에서의 연속철근 콘크리트포장의 설계 및 시공 • 김성민, 경희대학교
종합	18:10-18:40	토론 • 서영찬, 이승우, 조윤호 : 한국도로학회 • 권수안, 김부일, 남정희 : 한국건설기술연구원 • 김형배, 김진철, 이경하 : 한국도로공사

6. 주제별 토의사항

구 분	내 용
1. 포장공사의 QC/QA	<ul style="list-style-type: none"> <li>· 독일, 일본의 현황 발표와 프랑스의 관련 시방서 체계 발표</li> <li>· 도로 발주기관의 직접 QA 시행 여부 및 독립 위탁 기관의 운용 여부                         <ul style="list-style-type: none"> <li>- 유럽, 미국 등에서 독립적 QA 시행</li> <li>- 일본은 감리에 이임하여 시행</li> </ul> </li> <li>· QA 시행방법과 효력</li> <li>· 유럽 시방서 체계와 기준 정립 절차 및 주체                         <ul style="list-style-type: none"> <li>- 프랑스 CEREMA에서 기준 제정, ISO, CEN 규격과 연계</li> </ul> </li> <li>· 유럽, 일본, 미국의 포장 공사 하자기간                         <ul style="list-style-type: none"> <li>- 독일 신설 5년, 표층 덧씌우기 2년, 일본 2년, 미국 텍사스주 없음</li> </ul> </li> </ul>
2. 내구성 배합	<ul style="list-style-type: none"> <li>· 벨기에 콘크리트포장의 배합 현황 발표                         <ul style="list-style-type: none"> <li>- 사용 시멘트량 375~400kgf/m<sup>3</sup></li> <li>- 시멘트 강도 42.2 MPa, 긴급 보수공사시 52.5 MPa</li> </ul> </li> <li>· 내구성 평가 항목 및 시험 방법                         <ul style="list-style-type: none"> <li>- 특히 사항으로 물흡수량 평가, 급속동결융해평가 없음</li> </ul> </li> <li>· 광물질 혼화제 사용 여부 및 사용 재료의 종류                         <ul style="list-style-type: none"> <li>- 벨기에는 슬래그 사용, 플라이애시 사용 안함, 미국은 모두 사용</li> </ul> </li> <li>· 유럽의 제설 방식과 이의 영향에 대한 토론                         <ul style="list-style-type: none"> <li>- 유럽도 습염식 제설방법 사용</li> </ul> </li> </ul>
3. 2층포장	<ul style="list-style-type: none"> <li>· 오스트리아와 독일의 이중포설 설계 및 시공 현황 발표</li> <li>· 한국의 새로운 개념을 활용한 2층포설 기술</li> <li>· 적용 현황 및 공사 단가와 수명주기비용 분석                         <ul style="list-style-type: none"> <li>- 적용 단가가 단일층 포장에 비해 높지 않음</li> </ul> </li> <li>· 재활용 재료의 활용                         <ul style="list-style-type: none"> <li>- 하부층으로 재활용 재료의 사용, 친환경, 가격 측면에서 유리</li> </ul> </li> </ul>
4. CRCP	<ul style="list-style-type: none"> <li>· 벨기에, 미국, 한국의 CRCP 설계 및 시공현황 발표</li> <li>· 벨기에의 횡방향철근의 경사 배치 효용성에 대한 토론</li> <li>· 능동형 균열 유도 장치의 효용성에 대한 토론                         <ul style="list-style-type: none"> <li>- 벨기에에서 균열폭 제어에 효과적인 결과 도출</li> <li>- Cluster crack, Y crack이 공용성이 미치는 영향 토론</li> </ul> </li> <li>· 하부 아스팔트층에 대한 효용성과 린 콘크리트층과의 차이점 토론                         <ul style="list-style-type: none"> <li>- 유럽, 미국 등에서 아스팔트 interlayer 사용 보편화, 공용성에 유리</li> </ul> </li> <li>· 수평균열의 발생과 공용성과의 관계 토론                         <ul style="list-style-type: none"> <li>- 수평균열이 발생한 이후에도 상당기간 공용에 문제가 없음</li> </ul> </li> </ul>

“부록 : 워크샵 전경 사진첩”



목차로 돌아가기

### 3. 도로정책분과 국제세미나(위원장 김준기)

- 주제 : Road Safety Research toward Safer & More Livable Cities
- 일시 : 11.3(화), COEX 3층 C홀 클러스터관 세미나룸
- 회의내용 : 이번 국제세미나는 도시부 교통사고를 분석하여 안전대책을 수립함으로써 보다 안전하고 활력있는 도시를 만드는 교통안전정책 수립의 기반마련을 목적으로, 다양한 최신 교통안전 분야 연구결과 발표를 통해 도로교통안전을 제고하기 위한 여러 방안이 제시되었다.
- 참석자 : Mohamed Abdel-Aty 교수(University of Central Florida), Jaeyoung Lee 연구(University of Central Florida), 오철 교수(한양대학교), Gudmundur F. Ulfarsson 교수 (University of Iceland), 김준기 연구위원(국토연구원)이 발표를 하였고, 이후 토론에서는 김진태 교수(한국교통대), 이동민 교수(서울시립대), 한상진 박사(한국교통연구원) 등이 참석하여 정책적 활용방안 등에 대해 활발한 토론을 전개



목차로 돌아가기

### 4. 포장재료의 재활용 국제워크샵

- 개요
  - 목적 : 유럽 및 아시아 전문가들과의 교류를 통한 포장 재활용 기술 토론
  - 일시 : 2015년 11월 3일(화), 15:00 ~ 18:40                      ○ 장소 : 코엑스 세미나실 317호
  - 주최 : 세계도로협회(PIARC), 아시아-대양주 도로협회(REAAA), 한국건설기술연구원, 한국도로공사

#### ■ 세부일정

사회 : Mats WENDEL, 스웨덴	
15:00-15:20	<b>Greetings from Organizations</b> <ul style="list-style-type: none"> <li>• PIARC TC 4.2 Chair, 한승환</li> <li>• REAAA TC 2 Chair, Yasumasa TORII</li> <li>• EcoRoad 연구단장, 권수안</li> </ul>
15:20-15:30	<b>Introduction of Workshop</b> <ul style="list-style-type: none"> <li>• Chair Mats WENDEL, Peab Asphalt AB, SWEDEN</li> </ul>
15:30-16:30	<b>The PIARC Activities for Pavement Recycling</b> <ul style="list-style-type: none"> <li>• Chair Mats WENDEL</li> </ul> <b>Global Overview of Recycling</b> <ul style="list-style-type: none"> <li>• Joralf AURSTAD, Norwegian Public Roads Administration, NORWAY</li> </ul> <b>Questions and Discussion</b>
16:30-17:00	휴식시간
16:20-17:00	<b>Asian Recycling and New Ageing Evaluation Method</b> <ul style="list-style-type: none"> <li>• Kazuyuki KUBO, Public Works Research Institute, JAPAN</li> <li>• Keizo KAMIYA, Nippon Expressway Co. Research Institute, JAPAN</li> </ul> <b>Current Status and Prospect of Asphalt Pavement Recycling in KOREA</b> <ul style="list-style-type: none"> <li>• 김용주, 한국건설기술연구원</li> </ul> <b>Questions and Discussion</b>
17:00-17:40	<b>Conclusion</b> <ul style="list-style-type: none"> <li>• Chair Mats WENDEL</li> </ul>

목차로 돌아가기

### 5. 아스팔트포장 기술강좌(위원장 이경하)

- 일시 : 2015. 11. 9.(월) 14:00
- 장소 : 서울특별시 품질시험소 지하 1층 대강당
- 참석인원 : 약 60명



#### ■ 프로그램

시 간	내 용
13:30~14:00	<b>등 록</b>
14:00~14:15	○ 개회사 - 이광호 한국도로학회 회장
14:15~14:30	○ 기술강좌 소개 - 이경하 아스팔트포장 분과위원장
	<b>주제 발표</b>
14:30~15:00	○ 저소음 포장의 현장 적용 방안 - 옥창권 한국도로공사 책임연구원
15:00~15:30	○ 아스팔트포장의 뉴 패러다임 - 최준성 인덕대학교 교수
15:30~15:40	<b>휴 식</b>
15:40~16:10	○ 서울시의 PMS 적용 현황 - 백종은 서울시 포장연구센터장
16:10~16:40	○ 아스팔트 바인더의 수분저항 성능 개선 방안 - 황의윤 SK이노베이션 수석연구원
16:40~17:30	<b>질의 응답 및 종합토론</b>

목차로 돌아가기

### 6. 도로문화분과위원회 세미나(17차) (위원장 손원표)

#### ■ 일시 및 장소

- 일시 : 2015. 11. 18(수) 15:00
- 장소 : 동부엔지니어링 회의실 (서울역 12번 출구 KDB생명타워 25층)
- 주제발표 : 2차로 국도개량에 관한 고찰(국도20호선) - 심호섭 상무 /하이콘엔지니어링

#### ■ 일정

시 간	내 용	비 고
15:00 ~ 15:10	안내 및 소개	송민태(동부엔지니어링/간사)
15:10 ~ 15:20	인사말	손원표(동부엔지니어링/위원장)
15:20 ~ 16:00	주제발표 - 2차로 국도개량에 관한 고찰(국도20호선) : 청도~경주구간 성능개량	심호섭(하이콘엔지니어링)
16:00 ~ 17:00	종합토론 · 손원표 동부엔지니어링 연구소장 · 최홍순 경동엔지니어링 부사장 · 심호섭 하이콘엔지니어링 상무 · 강동구 삼안기술공사 전무 · 이상훈 대륜엔지니어링 사장	진행 : 송민태 차장

#### ■ 토론 주요 내용

- 도로는 머물고 즐기는 방안이 필요함. 현장조사시 역사성, 기념물 등을 충분히 조사할 필요가 있으며 도로와 어떻게 연결해야하는지 고민해야 함
- 2차로 개량은 기존구간과 어떻게 조화시킬 것인가에 대해 생각해보아야함
- 지방국도 실제 이용자는 지방에 있는 사람들이나 자동차 이외의 수단은 고려하지 않고 있으므로 지방의 이용자들이 이용할 수 있게 해야 함.

- 문화적인 측면에서 처진 소나무 같이 보존해야 하는 문화의 공간을 적극적으로 활용하는 것이 필요하며 문화적 요소들을 도로 이용자들이 적극 참여 할 수 있도록 하는 것이 필요함
- 협의 및 노선 선정할 때 신설노선은 힘들지만 시설개량에서 주민 및 발주처 간의 협의체제를 만드는 것이 필요함
- 도로설계 용역자체가 기능적 측면으로 접근하게 되어 있으므로 새로운 방향 제시가 필요함. 폐도, 유휴공간 등은 문화유산과 연계하여 활용하는 것이 바람직함



목차로 돌아가기

## 7. 도로설계분과위원회 현장 견학 (위원장 송연수)

도로학회 도로설계분과위원회는 지난 11월 19일(목)에 인천~김포 고속도로 3-2공구 현장사무실 및 청라IC 현장에서 시공현황과 복잡한 주변여건을 고려한 최적시공 방안등에 대해 함께 듣고 토론하는 의미있는 자리를 마련했습니다. 이 자리에는 학회 도로설계분과위원회 위원을 비롯하여 관련 업체등 관계자들이 함께 모여 설계와 시공상 인터페이스를 고려한 도로설계 발전방안을 모색하였습니다. 마지막으로 현장견학을 적극 협조해주신 인천~김포 건설사업단 및 도로설계분과 유준석간사님(도로공사 설계처), 금호산업개발에 감사의 말씀을 전합니다.

■ 일시 : 2015. 11. 19(목) , 15:00 ~ 17 : 00

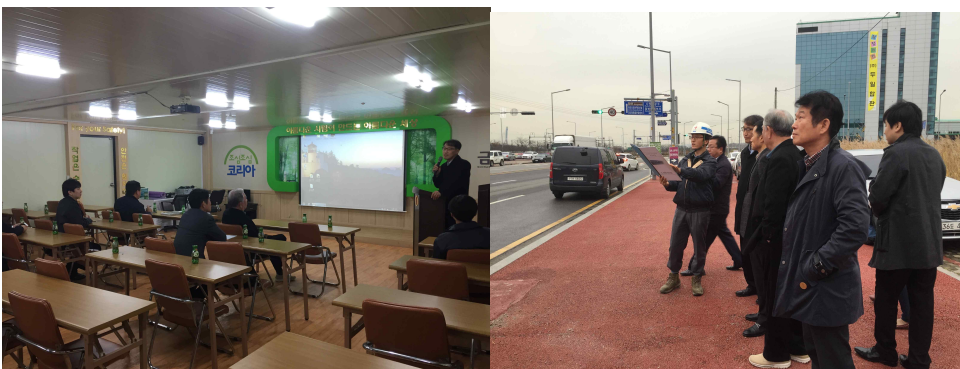
■ 장소 : 인천~김포 고속도로 3-2공구 현장사무실 및 청라IC 현장

■ 참석자 : 송연수, 김홍주, 김태길, 박종원, 허전, 이재은, 차윤재, 이건설, 최정원, 이두희, 우태영, 이충식

< 현장브리핑 및 견학 >

- 15:00~16:00 사업현황 브리핑 (인천~김포 고속도로 3-2공구)

- 16:00~17:00 시공 현장견학 (청라IC)



목차로 돌아가기

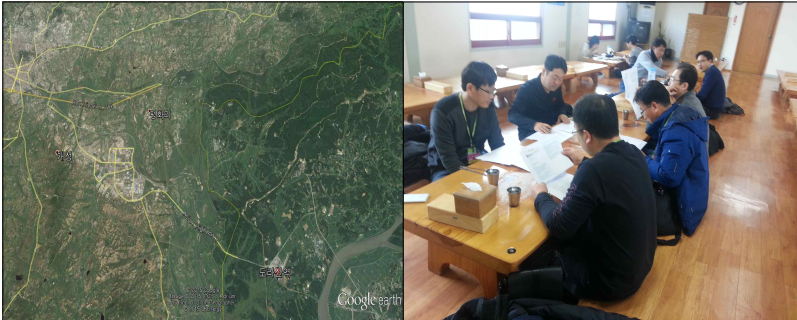


## 8. 북한도로분과위원회 현장 견학 (위원장 홍승호)

- 일 시: 2015년 11월 27일(금) 09:00~21:00
- 장 소: 경기도 파주 도라산역
- 참 석 자: 홍승호, 남정희, 김진환, 권오선, 김지원, 백승걸, 박철우

### ■ 주요내용

경기도 파주에 위치한 도라산역은 개성공단의 관문으로 대한민국의 출입·국 관리소가 설치되어 있으며, 북한과는 개성공단 연결 도로와 서울역과 도라산역 철도가 건설되어 있다. 도라산역 인근 북한 지역은 구글 위성 사진에서 보는 것과 같이 아시안하이웨이 1번과 개성공단 북쪽으로 평양-개성간 고속도로가 건설되어 있어 북한 도로를 연구하는데 있어 매우 중요한 장소라고 할 수 있어 금번 현장견학 및 워크숍 장소로 선정하여 견학을 실시하였다. 도라산역은 비무장지대내에 위치하고 있어 서울역에서 출발하는 DMZ 관광열차를 이용하여 이동하였고, 임진각역에서 하차하여 DMZ 출입 절차를 거친 후 도라산역에 도착하여 인근 지역 견학과 워크숍을 실시하였다.



도라산역 인근 도로 현황

워크숍 진행



1950년 중단된 기차

DMZ 운행 기차

### ■ 워크숍 내용

구분	내용	발표
1	그랜드 코리아 인프라 구축기술 개발	남정희 박사(건설기술연구원)
2	북한 기후를 고려한 포장 시공 방안	김진환 선임연구원(한국도로공사)
3	최근 북한 도로 관련 사항 의견 교환	
4	2016년 분과위원회 진행 방향 토의	

목차로 돌아가기

## <2015년 11월>

### II. 주요 회의

#### 1. 보직이사 회의 (회장 이광호)

- 일 시 : 2015년 11월 4일(수) 19:00
- 장 소 : 해품초(삼성동)
- 참 석 : 이광호,이현중,문성호,김지원,김인태,박철우,오홍운,윤경구,박희문,권수안

##### 제1호 의안 : 이사회 워크샵 개최의 건

1. 일시 및 장소 - 12월3일(목) 토즈(강남2호점)
2. 워크샵 주제
  - 정관변경(지회규정,회장선거규정)
  - 학술대회(봄,가을 합쳐서 봄에 지방에서 1박2일로 개최, 가을엔 토목학회 공동 개최 고려)
  - 중국공동 논문집 SCI진입을 위한 계획 및 추진

##### 제2호 의안 : 오피스텔 이전 및 운영 방안

1. 매입 오피스텔 입주
  - 입주시점 : 2016년 1월 4일 잔금 지급 후 바로 입주
  - 신년하례회는 수서역 오피스텔에서 개최하기로 함.
  - 시설 배치 도면 작성 및 검토하여 보고
2. 마포 오피스텔 운영방안
  - 임대(보증금 3,000만원 월세 230만원)를 우선 추진하고, 사무실 이전시점까지 임대여부에 따라 매도 여부 재검토

##### 제3호 의안 : 홈페이지 회원검색 기능 탑재의 건

1. 검색 항목을 소속기관, 직장 전화번호, 이메일 정도의 필수 정보만을 포함하고, 정보 공개여부 회원 선택사항으로 하는 것으로 제안하였으나,
  2. 회원이 공개할 항목을 일일이 선택하고, 공개여부를 결정하도록 하자는 의견이 있었음.
  3. 회원명부도 제작해야한다는 의견이 있었음.
- <결론적으로는 타학회 사례를 좀 더 파악한 후 재 논의하기로 함>

##### 제4호 의안 : 기타 논의 사항

1. 학회 보관 자료의 PDF 파일화 및 보관 필요함(윤경구교수)

목차로 돌아가기

#### 2. 아스팔트포장분과위원회 간사 회의 (위원장 이경하)

- 일시 : 2015. 11. 04(목) 12:00
- 장소 : 오크우드호텔 바이킹 뷔페
- 참석자 : 이경하, 최준성, 권오현, 백종은, 서창원
- 내용 : 아스팔트포장분과 기술강좌 준비상태 점검

목차로 돌아가기

### 3. 도로안전분과위원회 자문 회의 (위원장 김기동)

- 주제 : 도로안전시설 지침 개정 방안
- 일시 : 2015년 11월 11일(수) 16:00~18:00
- 장소 : 공주대학교(천안캠퍼스) 3공학관 310호
- 자문회의 목적
  - 도로안전시설 지침 개정 방안 논의
  - 1. 탑승자 위험도 평가지수에 ASI 추가 필요성.
  - 2. TMA 시험 항목에서 권장항목을 필수항목으로 전환 필요성.
  - 3. TMA와 장착차량의 연결부 TMA 도면에 명시 필요성.
  - 4. TMA 시험시 지지차량과 정착차량 일치 필요성.
  - 5. 기타.

- 참석자 :
  - 김기동(공주대학교 교수)
  - 고만기(공주대학교 교수)
  - 주재용(도로교통연구원 수석연구원)
  - 장대영(도로교통연구원 연구원)
  - 김창현(자동차안전연구원 책임연구원)
  - 김동성(로드키네마틱스 팀장)
  - 김종민(로알 시뮬레이션 연구소장)
  - 남민균(동아에스텍 차장)



[목차로 돌아가기](#)

### 4. 학회지편집위원회 회의 (위원장 박철우)

- 일 시 : 2015. 11. 20. (금) 18:00
- 장 소 : (사)한국도로학회 사무국
- 참석자 : 박철우, 홍승호, 정원경, 박대근, 최은진, 김상호, 이준, 조명환
- 회의내용 : 학회지 12월호 편집

[목차로 돌아가기](#)